

Užívateľský manuál

Lige HEALTH E500 Fit



Vă mulțumim că ați achiziționat ceasul inteligent Lige HEALTH E500 Fit, care utilizează tehnologii și senzori de ultimă generație pentru monitorizarea funcțiilor corporale și a activităților fizice.

Înainte de prima utilizare, vă rugăm să citiți cu atenție acest manual de utilizare, care vă va facilita utilizarea ceasului.

1. Avertismente importante

- a) Ceasurile inteligente nu pot fi confundate cu dispozitive medicale și aparate profesionale pentru măsurarea funcțiilor medicale. Datele obținute prin intermediul ceasurilor inteligente sunt doar orientative și pot servi, de exemplu, ca motiv pentru a consulta un medic.
- b) Înainte de a porni și de a utiliza ceasul pentru prima dată, încărcați-l la capacitatea maximă a bateriei folosind cablul de alimentare magnetic inclus în pachet. Ciclul de încărcare durează aproximativ 2-5 ore, în funcție de tipul adaptorului de alimentare utilizat. La prima încărcare, vă recomandăm să conectați ceasul la cablul de alimentare și să îl lăsați să se încarce peste noapte. Pentru mai multe informații, consultați secțiunea „Alimentarea ceasului inteligent” de la pagina 3.
- c) Ceasul inteligent are o rezistență certificată la stropire cu apă de gradul IP8. Ceasul poate fi utilizat în timpul activităților zilnice obișnuite, cum ar fi spălarea mâinilor, dușul și scăldatul obișnuit. Ceasul nu este destinat scufundării și utilizării la adâncimi mai mari de 1 m, unde presiunea este mai mare decât presiunea atmosferică.
- d) **Este strict interzisă** utilizarea ceasului în saună, baie de aburi și dispozitive similare. Moleculele de apă în stare gazoasă au o dimensiune mai mică decât moleculele de apă în stare lichidă și, prin urmare, nu este asigurată rezistența la pătrunderea aburului, care ulterior se condensează în apă.

2. Alimentarea ceasurilor inteligente

- a) Pentru alimentarea ceasurilor inteligente se utilizează cablul magnetic de alimentare inclus în pachet.
- b) Nu alimentați ceasul cu alte accesorii decât cele originale, deoarece acestea ar putea fi deteriorate sau distruse.
- c) La prima alimentare, asigurați-vă că ați îndepărtat toate foliile și elementele de protecție de pe ceas și de pe cablul de alimentare. Astfel, veți asigura și accelera alimentarea.
- d) Asigurați-vă că cablul magnetic este lipit de pinii de alimentare ai ceasului cu întreaga suprafață. La începerea procesului de alimentare, pe ecran se aprinde și clipește de trei ori o pictogramă verde care simbolizează alimentarea.
- e) Ceasul inteligent trebuie alimentat cu un adaptor de alimentare cu un curent de ieșire **de 5V/1A până la 5V/2A**. Ceasul nu acceptă alimentarea cu adaptoare de alimentare cu putere mai mare, destinate alimentării rapide a altor dispozitive.

3. Setări inițiale

După oprirea alimentării, porniți ceasul inteligent apăsând lung butonul din dreapta sus de pe partea laterală a ecranului. Țineți apăsat butonul până când se

activează ecranul. Cu acest buton puteți porni și opri ecranul în orice moment în timpul utilizării ceasului.

Pentru setarea automată a orei, datei, zilei săptămânii și utilizarea tuturor funcțiilor ceasului inteligent, este necesar să conectați ceasul inteligent la aplicația H Band, pe care o puteți descărca pe telefonul dvs. mobil.

4. Descărcați aplicația mobilă H Band

Aplicația mobilă H Band este compatibilă cu toate telefoanele care utilizează sistemele de operare Android și iOS. Aplicația mobilă poate fi descărcată:

- 1) Scanând codul QR din imaginea de mai jos.
- 2) Introducând numele aplicației H Band în Play Store pentru telefoanele cu sistem de operare Android sau în App Store pentru telefoanele cu sistem de operare iOS.



Android



iOS

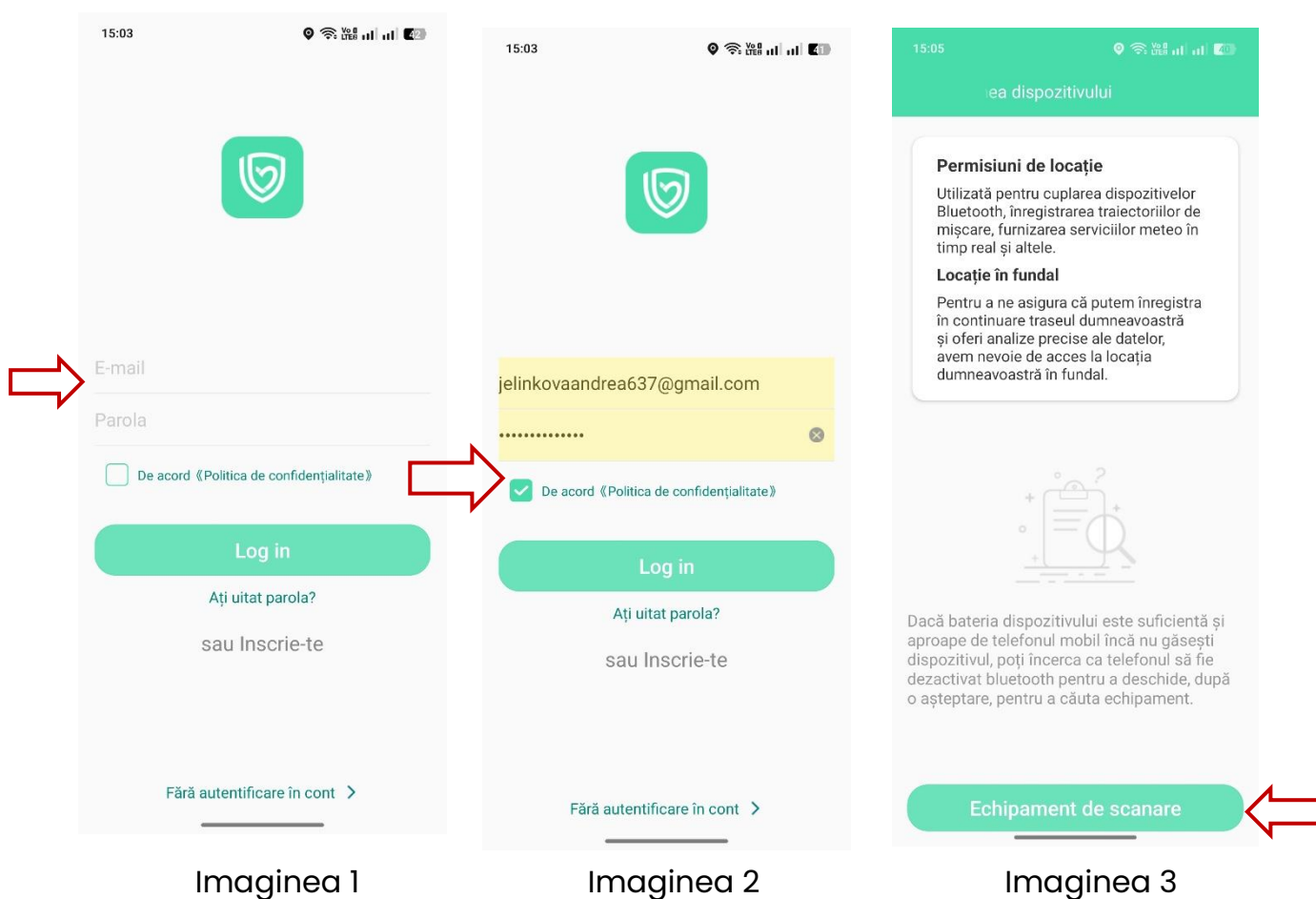
5. Crearea unui cont și prima conectare la aplicația H Band

Crearea unui cont și prima conectare la aplicația H Band După descărcarea cu succes, deschideți aplicația H Band și creați-vă propriul cont. Pe pagina de start a aplicației, faceți clic pe **„Deconectare”**, imaginea 1. Introduceți adresa dvs. de e-mail în câmpurile corespunzătoare, alegeți o parolă și bifați **„Accept (Politica de confidențialitate)”**, imaginea 2. Confirmați introducerea datelor apăsând din nou **„Deconectare”**. Așteptați afișarea confirmării aplicației privind crearea cu succes a contului.

După crearea cu succes a contului, conectați-vă la aplicație făcând clic pe **„Conectare”**. Introduceți adresa de e-mail aleasă, parola și confirmați **„Accept (Politica de confidențialitate)”**. Introduceți în aplicație datele solicitate, cum ar fi culoarea aproximativă a pielii, data nașterii, greutatea, înălțimea, limita personală zilnică de pași parcurși.

Notă: toate datele pot fi modificate ulterior în setările aplicației mobile. Pentru ca măsurătorile ceasului să fie cât mai precise, este necesar să introduceți date veridice și exacte.

După introducerea cu succes a tuturor datelor, faceți clic pe **„Scanare dispozitive”**, imaginea 3. Aplicația va începe automat căutarea tuturor dispozitivelor din apropiere care sunt disponibile pentru asociere. Din opțiunile oferite, selectați dispozitivul cu numele **ET580**, imaginea 4.



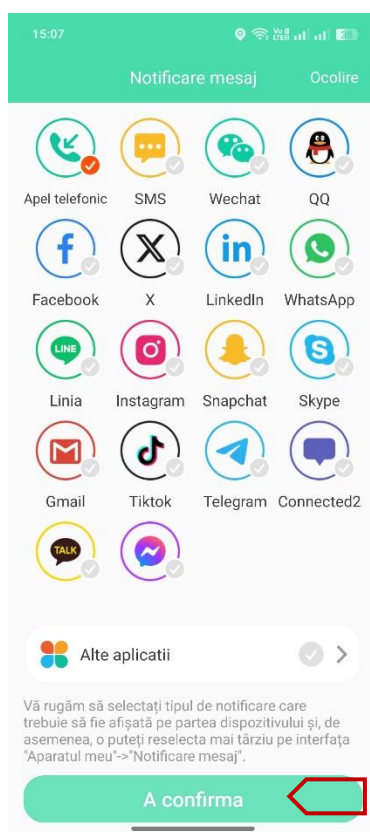
6. Apeluri telefonice și primirea de mesaje

După conectarea cu succes a ceasului, ora curentă va fi setată automat și datele vor fi transferate în aplicația mobilă. Apoi, aplicația vă va ghida prin setarea mesajelor primite și activarea apelurilor telefonice.

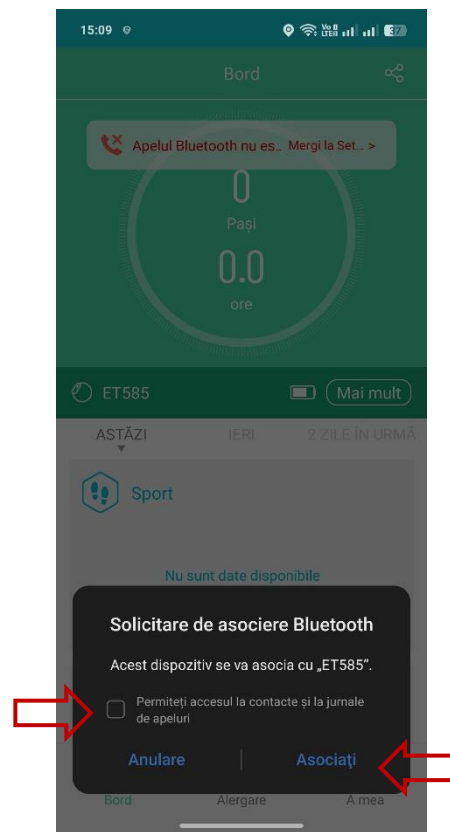
Din meniul afișat, selectați aplicațiile de la care doriți să primiți notificări și confirmați selecția apăsând **„Confirmare”**, imaginea 5. Pentru a putea efectua apeluri telefonice prin intermediul ceasului, este necesar ca ceasul să fie asociat cu Bluetooth-ul telefonului mobil. La prima asociere, aplicația vă va solicita automat să conectați ceasul la Bluetooth-ul telefonului mobil, imaginea 6. Selectând **„Permite accesul la contacte și jurnale de apeluri”** veți activa apelurile telefonice.



Imaginea 4



Imaginea 5



Imaginea 6

Setările și selecția aplicațiilor pentru primirea mesajelor pot fi modificate oricând în aplicația mobilă H Band, în fila „My” – „My ET580 Device” – „Messages”.

Ceasul poate fi asociat manual cu telefonul mobil prin Bluetooth pentru a primi apeluri, deschizând lista rețelelor Bluetooth disponibile pentru asociere pe telefonul mobil. Din opțiunile disponibile, selectați rețeaua Bluetooth cu numele **ET580** și conectați-vă la această rețea, imaginea 7.

Notă: Apelurile telefonice prin ceas sunt active numai atunci când ceasul este asociat cu telefonul mobil prin **Bluetooth**. Raza de acțiune a conexiunii Bluetooth fără fir este de aproximativ 5-10 metri, în funcție de condițiile din jur. Dacă ceasul se îndepărtează de telefonul mobil la o distanță mai mare, conexiunea se va întrerupe automat. De îndată ce ceasul se apropie, conexiunea se va restabili automat.

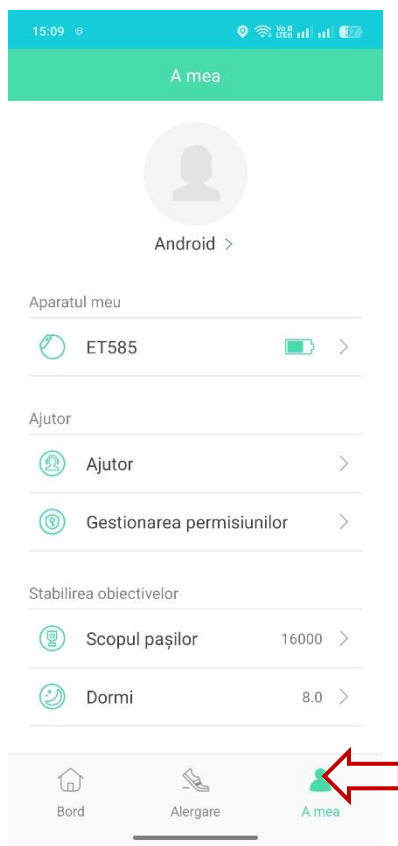
7. Setarea permisiunilor aplicației

În timpul procesului de asociere a ceasului cu aplicația H Band, vi se va solicita de mai multe ori să acordați permisiunea pentru aplicație. Pentru a asigura toate funcțiile ceasului, este necesar să acordați aplicației toate permisiunile solicitate,

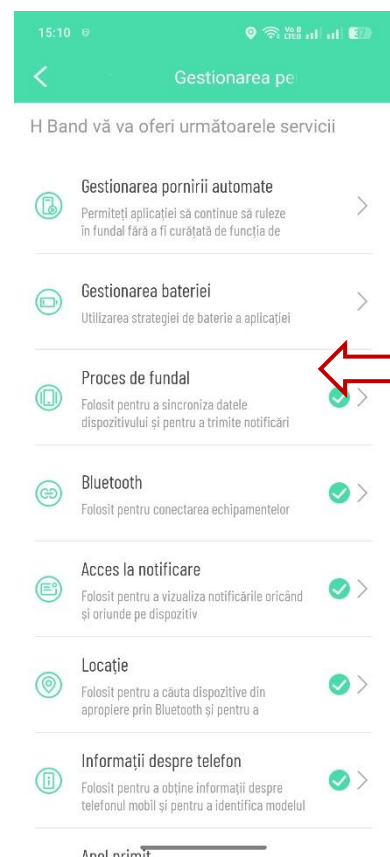
cum ar fi accesul la locație, contacte, mesaje, notificări ale aplicației, rularea aplicației în fundal. Dacă telefonul dvs. are activată funcția de economisire a energiei și oprește automat aplicația când nu este utilizată, dezactivați această funcție pentru aplicația H Band. Dacă nu faceți acest lucru, ceasul se va deconecta automat de la aplicație de fiecare dată când ieșiți din interfața aplicației. To set and manage all app permissions, select the **„My” tab - „Authority Management”** in the bottom bar of the app's home screen, Figure 8,9.



Imaginea 7



Imaginea 8



Imaginea 9

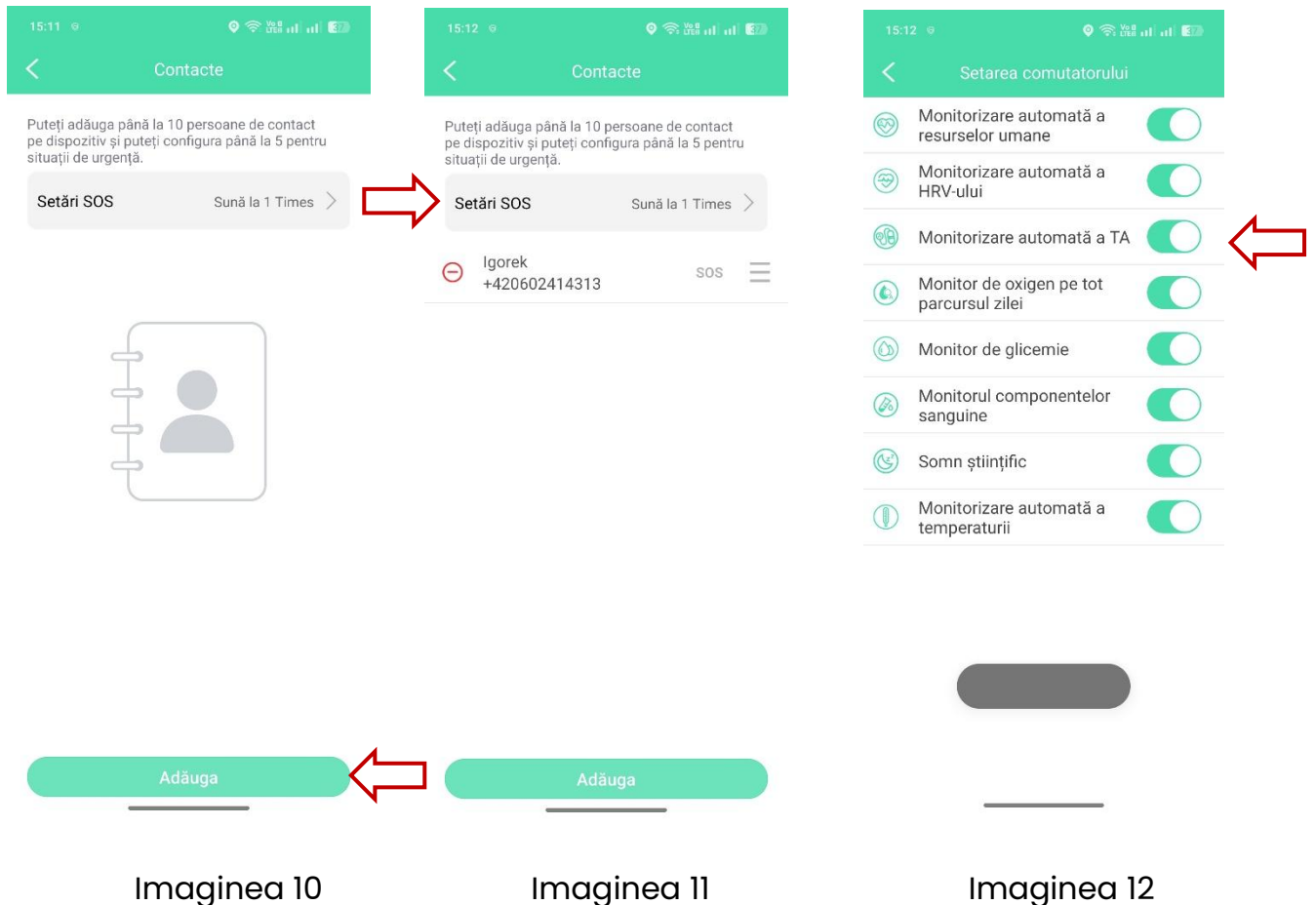
8. Salvarea contactelor

Prin intermediul aplicației mobile H Band, puteți sincroniza contactele din telefonul mobil și crea o agendă telefonică pentru a apela cu ușurință contactele direct de pe ceas. Pentru a sincroniza contactele, selectați fila **„My” - „ET580” - „Contacts”** din bara de jos a ecranului de start al aplicației. Apăsăți butonul **„Adăugați”** pentru a selecta din listă contactul pe care doriți să îl încărcați în ceas, imaginea 10.

Dacă doriți să setați contactul respectiv și pentru apeluri SOS, faceți clic pe simbolul **„SOS”** de lângă contactul respectiv, imaginea 11.

9. Măsurare automată la intervale

Ceasul inteligent Lige HELATH E500 Fit permite măsurarea automată a ritmului cardiac, a tensiunii arteriale, a cantității de oxigen din sânge, a glicemiei, a componentelor sângelui, a calității somnului și a temperaturii corporale la intervale regulate de 10 minute. Pentru a seta măsurarea automată, selectați în bara de jos a ecranului de start al aplicației fila „My” – „ET580” – „Switch settings” (Setări comutare), imaginea 12. Din opțiunile oferite, selectați măsurătorile automate pe care doriți să le activați.



10. Modificarea temei cadranului / a setărilor foto personalizate

Ceasul inteligent vă permite să schimbați tema cadranului de pornire sau să încărcați propria fotografie pe cadranul de pornire. Este posibil să alegeți din 7 teme pentru cadranul de deschidere direct în ceas. Pentru a schimba tema, activați ecranul de pornire al ceasului. Apăsăți lung ecranul de pornire timp de 5 secunde pentru a activa interfața de selectare a temei.

Alte sute de teme pentru cadranul de deschidere sunt disponibile în aplicația mobilă **H Band** și pot fi încărcate gratuit în ceas în orice moment.

Aplicația mobilă vă permite, de asemenea, să încărcați propria fotografie din galeria telefonului mobil în cadranul de pornire.

Pentru a încărca o temă pentru cadranul principal, accesați aplicația mobilă H Band și selectați **"My" - My ET580" - "Dial Settings"** din bara de jos a paginii principale. Faceți clic pe **"Mai multe cadrane"** pentru a vizualiza temele disponibile. Faceți clic pe tema selectată pentru a începe descărcarea și sincronizarea acesteia cu ceasul dvs.

Pentru a încărca propria fotografie pe ecranul de pornire, accesați interfața **"Dial Settings"** și selectați opțiunea **"Photo Dial"**. Din meniul care apare, faceți clic pe **"Dial Background - Select Image"**. Imaginea poate fi creată prin realizarea unei fotografii sau încărcată din galeria telefonului mobil. Pentru a încărca o imagine din galerie, selectați fotografia dorită și confirmați făcând clic pe semnul „✓” din colțul din dreapta sus.

11. Navigarea pe ecranul tactil al ceasului

- ◆ **Meniu de jos:** Glisând cu degetul pe ecran de jos în sus, deschideți mesajele primite și notificările.
- ◆ **Meniu de sus:** Glisând cu degetul de sus în jos pe ecran, deschideți meniul de setări rapide.
- ◀ **Meniu din stânga:** Glisând cu degetul de la stânga la dreapta, deschideți apelarea rapidă a contactelor telefonice.
- ▶ **Meniu din dreapta:** Glisând cu degetul de la dreapta la stânga, deschideți lista rapidă de funcții.



12. Controlul ceasului inteligent cu ajutorul butoanelor

Ceasul este controlat de un ecran tactil și de un buton de control lateral. Butonul de control este situat pe partea dreaptă a carcasei ceasului.

Apăsăți butonul o dată pentru a activa ecranul de pornire. Apăsăți butonul în mod repetat pentru a intra în meniul principal de funcții. Apăsăți butonul lateral în orice interfață pentru a reveni din nou la ecranul de pornire. Sub butonul de control se află un electrod conceput pentru măsurători ECG, iar compoziția corporală.

